

INSTRUKCJA OBSŁUGI

DWUSTRONNA MAGNETYCZNA MYJKA DO OKIEN EASYWINDOW

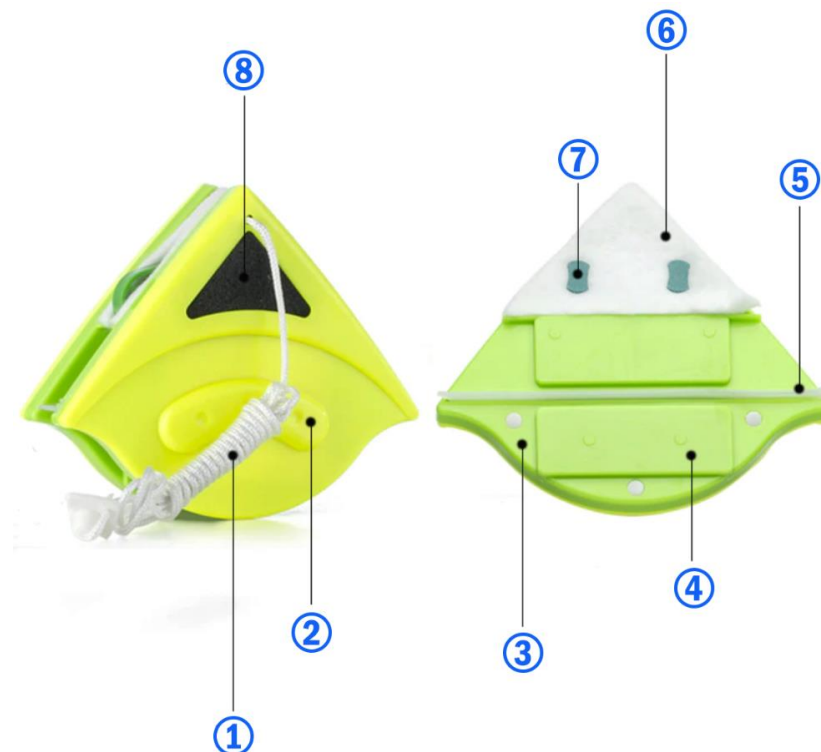
KOMPONENTY

- Dwustronna magnetyczna myjka do okien
- 2 dodatkowe ściereczki do czyszczenia
- 4 dodatkowe klamry
- 3 dodatkowe taśmy gumowe
- Przekładkę bezpieczeństwa, zapobiegającą przytrzaśnięciu palców
- Instrukcja obsługi

SPECYFIKACJE TECHNICZNE

- Materiał: tworzywo ABS, magnes, guma, gąbka
- Rozmiar: 160 x 135 x 40 mm.
- Zakres zastosowania: 3-8 mm, 8-15 mm, 15-26 mm

OPIS



1. Regulowany sznurek bezpieczeństwa
2. Uchwyt do trzymania
3. Obudowa z tworzywa sztucznego
4. Wysokowydajny magnes
5. Taśma gumowa
6. Podkładka czyszcząca
7. Klamra mocująca
8. Gąbka piankowa

OTWIERANIE URZĄDZENIA

1. Oddziel dwie części magnetycznej i usuń przekładkę bezpieczeństwa.
2. Zwilż gąbkę piankową i ściereczkę do czyszczenia obu części urządzenia.
3. Odrobinę detergentu posypuj na ściereczkę i pocieraj obie końcówki urządzenia razem.



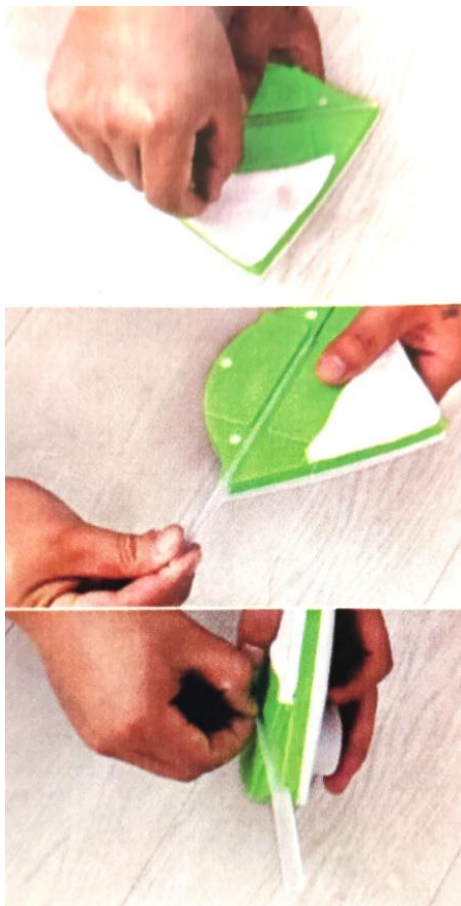
UŻYWANIE URZĄDZENIA

1. Przywiąż regulowany sznurek bezpieczeństwa do palca, nadgarstka lub przywiąż go obok ramy okna, aby spełnić normy bezpieczeństwa.
2. Umieść bok z sznurkiem na zewnętrznej części okna i przytrzymaj ją. Umieść część wewnętrzną po drugiej stronie okna tak, aby wyczuwalne było przyciąganie magnesu.
3. Przechowuj trójkąt w górę lub w dół i najpierw spienij go horyzontalnie. Następnie spienię się dookoła.
4. Wyczyść szybę czystą ściereczką z przodu i gumową taśmą z tyłu.
5. Umieść urządzenie po przekątnej do okna z końcówką w dół tak, aby woda została zepchnięta w dół i nie pozostawiła śladu.
6. Doprowadź całą wodę do dna okna, a następnie przetrzyj nadmiar wody w rogu ręcznikiem.



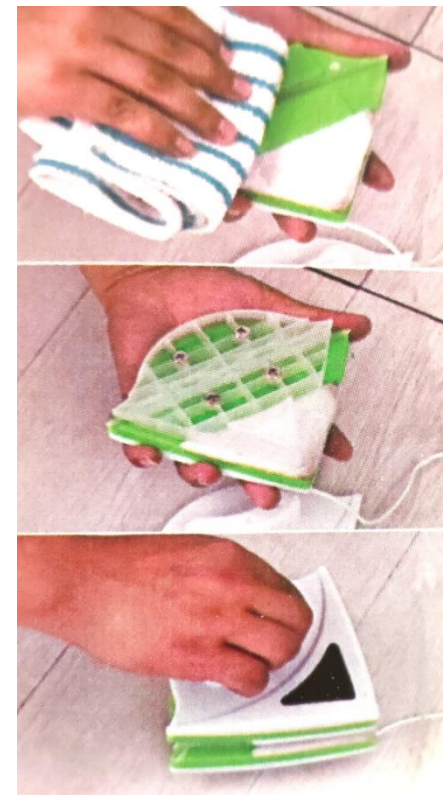
WYMIANA CZĘŚCI ZAPASOWYCH

1. Obróć klamrę o 90 stopni.
Klamra jest odblokowana, gdy znajduje się w pozycji horyzontalnej. Zmień ściereczkę za pomocą czystej ściereczki. Obróć klamrę z powrotem w pozycji wertykalnej, aby zablokować ściereczkę na miejscu.
2. Wymień gumową taśmę za pomocą ruchu ciągnącego.
3. Włóż gumową taśmę z powrotem do szczeliny w tym samym kierunku, w którym znajdowała się poprzednia taśma. (Zwróć uwagę na bąbel na jednym końcu gumowej taśmy.)

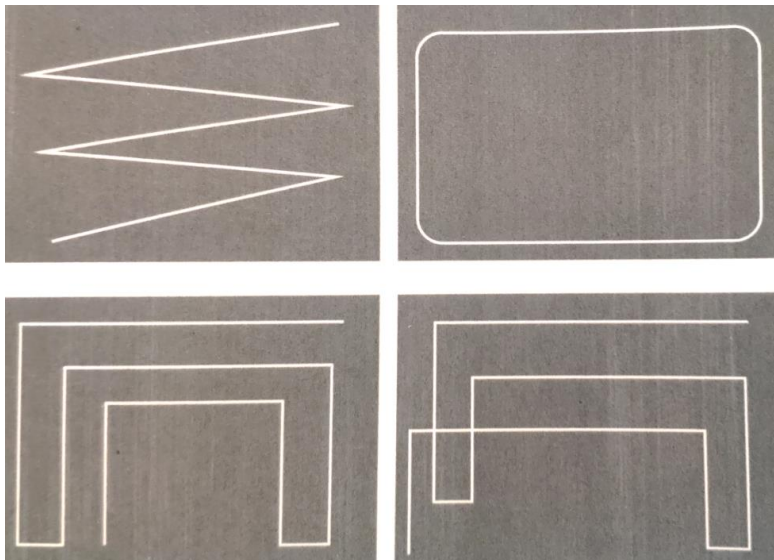


ZAMYKANIE URZĄDZENIA

1. Wyczyść ściereczkę czystą wodą.
2. Umieść przekładkę bezpieczeństwa zgodnie z kształtem, aby zapobiec deformacji urządzenia.
3. Po wyczyszczeniu należy zamknąć obie części urządzenia. Należy pozostawić do wyschnięcia w cieniu.



RÓŻNE SCHEMATY UŻYTKOWANIA



GWARANCJA

Gwarancja jest ważna przez 12 miesięcy i można ją zastosować do sprzedawcy (nas), poprzez dane kontaktowe wymienione w prawym dolnym rogu. Aby złożyć reklamację gwarancyjną, należy wysłać numer i datę zakupu.

